

## Heißluftofen Quereinschub Elektro Konvektionsofen, 20 GN1/1\_260708

**Technisches Datenblatt**

 ARTIKEL # \_\_\_\_\_  
 MODELL # \_\_\_\_\_

NAME # \_\_\_\_\_

SIS # \_\_\_\_\_

AIA # \_\_\_\_\_



260708 (FCE201)

 Konvektionsofen quer,  
 elektrisch, 20 x GN 1/1

### Kurzbeschreibung

**Artikel Nr.** \_\_\_\_\_

Gehäuse und Garraum aus CrNi 1.4301; Türe mit Sichtfenster und wärmeisolierter Doppelfachverglasung; leicht entfernbar Führungsschienen; Hygiene-Garraum mit Luftleitsystem und Beleuchtung; halbautomatisches Reinigungsprogramm; elektronisch regelbar bis 300° C; Spritzwassergeschützt IPX4; Serienzubehör: 922139 Hordengestell;

### Hauptmerkmale

- Hordengestelle ohne Werkzeug herausnehmbar.
- Einzigartiges Luftströmungssystem garantiert perfekte Wärmeverteilung im Garraum.
- Max. Temperatur: 300°C.
- Kerntemperaturfühler als Zubehör lieferbar.
- Garraum-Schnellabkühlung.
- Halogenleuchten und Quereinschub ermöglichen komplette Sicht auf die Garprodukte.
- 5-stufige Feuchtigkeitsregelung für perfekte Bäckereiprodukte und saftige Braten.
- Erfüllt die Sicherheitsvorschriften von CE, VDE und DVGW.

### Konstruktion

- Frontseitiger Zugang zu allen Komponenten.
- Ofen innen aus Edelstahl mit gerundeten Ecken.
- Doppelwandige Tür aus Dickglas.
- Externe Zugangstür zu den Elektroanschlüssen.
- Alle Anschlüsse von links unten.
- Mit eingebautem Ablauf.
- IPx4-Wasserschutz.

### Serienmäßiges Zubehör

- 1 St. Hordengestell 20 x GN1/1, PNC 922203  
 Rostabstand 60 mm

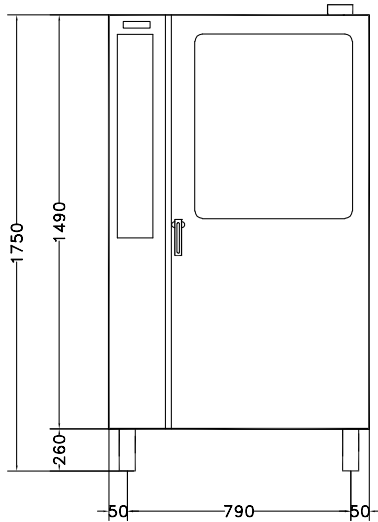
### Optionales Zubehör

- Satz (2 Stück) Edelstahlroste GN 1/1 PNC 921101
- 2 Roste für Schalengestell GN 1/2 PNC 921106
- Automatischer Wasserenthärter mit Salz für Öfen inklusive Harzsterilisation PNC 921305
- Kerntemperaturfühler für 20 x GN 1/1 und 2/1 zum nachträglichen Einbau (Preis ohne Einbau) PNC 921704
- Abstellplatte für Hordengestelle 20 x GN 1/1 zum Abstellen der Gestelle außerhalb der Geräte PNC 922141
- Externe Schlauchbrause für seitliche Montage inklusive Montagehaken Montage auf der Außenwand des Ofens erforderlich) PNC 922171
- Satz Fettfilter (2 Stück) für 20 x GN 1/1 und 2/1 Öfen PNC 922179
- Hordengestell 20 x GN1/1, Rostabstand 60 mm PNC 922203
- Hordengestell 20 x GN1/1, Rostabstand 80 mm PNC 922205
- Ein Paar Ofenkörbe zum Frittieren im Ofen PNC 922239

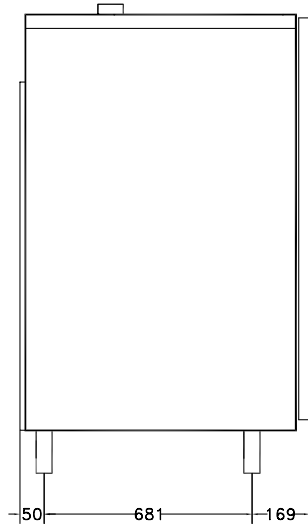
Genehmigung: \_\_\_\_\_

- Set universal Spiessgestell und 6 kurze Spiesse für Längseinschub und Quereinschub Ofen (nicht für Multislim) PNC 922325
- Universal Spiessgestell PNC 922326
- Vulkansmoker für Öfen Längseinschub und Quereinschub (4 verschiedene Räucherchips Sorten verfügbar) PNC 922338

Front

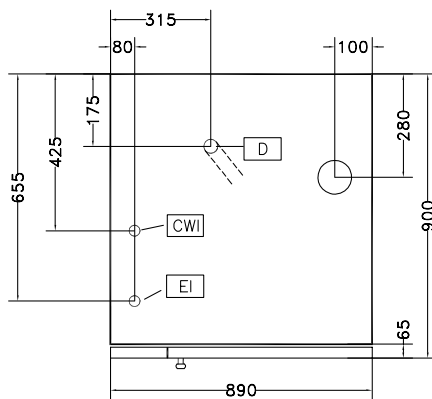


Seite



CWI1 = Kaltwasserzulauf  
 CWI2 = Kaltwasserzulauf 2  
 D = Ablauf  
 EI = Elektroanschluss

oben



## Elektrisch

**Netzspannung:**  
 260708 (FCE201) 380-400 V/3N ph/50 Hz  
 zusätzlich 1 kW  
**Anschlusswert:** 34.5 kW

## Kapazität:

**Anzahl Einschübe:** ISO 9001; ISO 14001

## Schlüsselinformation

**Außenabmessungen, Länge:** 890 mm  
**Außenabmessungen, Tiefe:** 900 mm  
**Außenabmessungen, Höhe:** 1700 mm  
**Nettogewicht:** 215.5 kg  
**Höhenverstellbar:** 80/0 mm  
**Funktionslevel:** Basic  
**Art Roste:** 1/1 Gastronorm  
**Einschubabstand:** 60 mm  
**Garzyklen - Heißluft:** 300 °C  
**Innenabmessungen, Breite:** 590 mm  
**Korbbewegung:** 503 mm  
**Innenabmessungen, Höhe:** 1350 mm

## Zertifizierungen ISO

**ISO Standards:** ISO 9001; ISO 14001; ISO 45001; ISO 50001

### Serienmäßiges Zubehör

- 1 St. Hordengestell 20 x GN1/1, PNC 922203  
Rostabstand 60 mm

### Optionales Zubehör

- Satz (2 Stück) Edelstahlroste GN 1/1 PNC 921101
- 2 Roste für Schälengestell GN 1/2 PNC 921106
- Automatischer Wasserenthärter mit Salz für Öfen inklusive Harzsterilisation PNC 921305
- Kerntemperaturfühler für 20 x GN 1/1 und 2/1 zum nachträglichen Einbau (Preis ohne Einbau) PNC 921704
- Abstellplatte für Hordengestelle 20 x GN 1/1 zum Abstellen der Gestelle außerhalb der Geräte PNC 922141
- Externe Schlauchbrause für seitliche Montage inklusive Montagehaken Montage auf der Außenwand des Ofens erforderlich) PNC 922171
- Satz Fettfilter (2 Stück) für 20 x GN 1/1 und 2/1 Öfen PNC 922179
- Hordengestell 20 x GN1/1, Rostabstand 60 mm PNC 922203
- Hordengestell 20 x GN1/1, Rostabstand 80 mm PNC 922205
- Ein Paar Ofenkörbe zum Frittieren im Ofen PNC 922239
- Set universal Spiessgestell und 6 kurze Spiesse für Längseinschub und Quereinschub Öfen (nicht für Multislim) PNC 922325
- Universal Spiessgestell PNC 922326
- Vulkansmoker für Öfen Längseinschub und Quereinschub (4 verschiedene Räucherchips Sorten verfügbar) PNC 922338